

ユーザー管理イントラネットシステム

1. 概要

本システムはユーザー管理、グループ管理、アプリケーション管理等の日常業務におけるシステム設定操作を、ワークステーション上のG U I環境で、簡単且つ確実にこなせることを目的とした総合ソフトウェアです。

2. 機能

2. 1 管理者機能

管理者機能とは、管理者権限内容の中から、次に上げる機能をG U Iで安全に実行するための機能です。尚、ここで言う管理者とは、職員から任意に選ばれた職員による管理者のことで、コンピュータ教室全システムの全操作が出来る管理者（スーパーユーザー）とは意味が異なります。

1) ユーザー管理

新入学生などのユーザー登録、学年更新作業、パスワード変更/リセットなどを個別登録でき、ユーザーリスト等からの一括登録も行なえます。

2) グループ管理

ユーザーのグループ設定、職員への担当グループ指定、グループ権限設定、使用許可アプリケーション指定、使用許可ディレクトリ指定、使用許可周辺機器（プリンタ等）指定を行なえます。

3) アプリケーション管理

アプリケーションの新規インストールや登録、削除を管理出来ます。

4) バックアップ管理

生徒データ及び職員データ、資料等のバックアップ個別指定、それらの日常自動バックアップ指示や特定日バックアップ指示などの管理出来ます。

2. 2 職員機能

職員機能とは、職員が授業を始める前などに行なう日常的なシステム運用をするための機能です。

1) 担当グループ操作

担当グループユーザーのパスワードを個別にリセット可能、使用許可アプリケーション指定、使用許可ディレクトリ指定、使用許可周辺機器（プリンタ等）指定を行なえます。

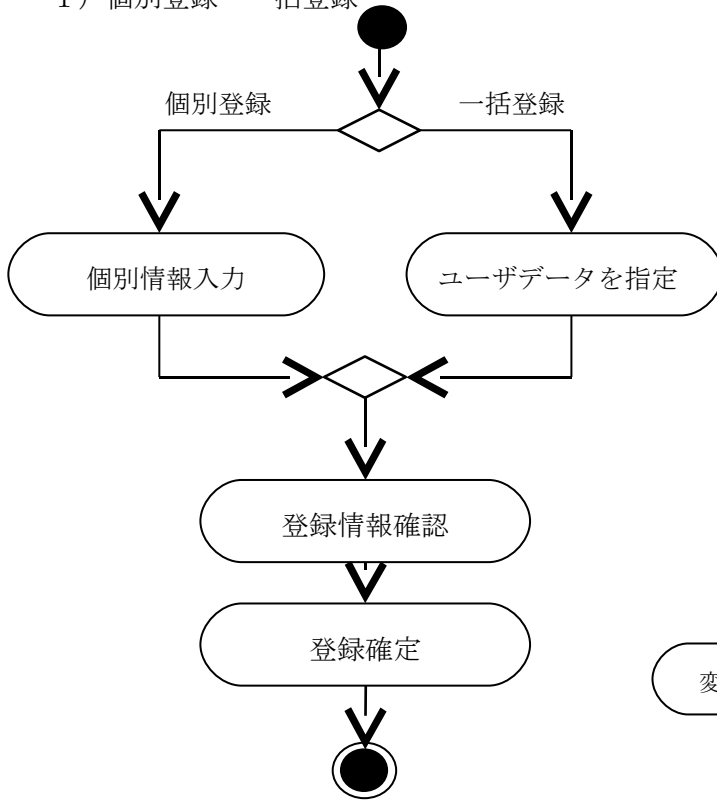
2) データの入出力操作

専用ワークステーションを使用し、生徒が使用するためのデータ（例えば画像データやサンプルプログラム、サンプルデータなど）の入出力操作を行なえます。

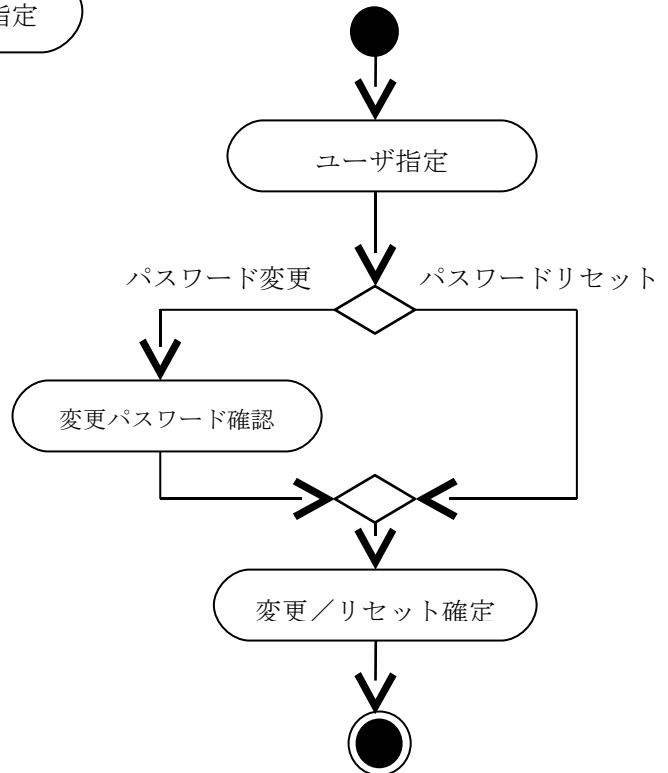
3. システム構成

3.1 管理者によるユーザー登録

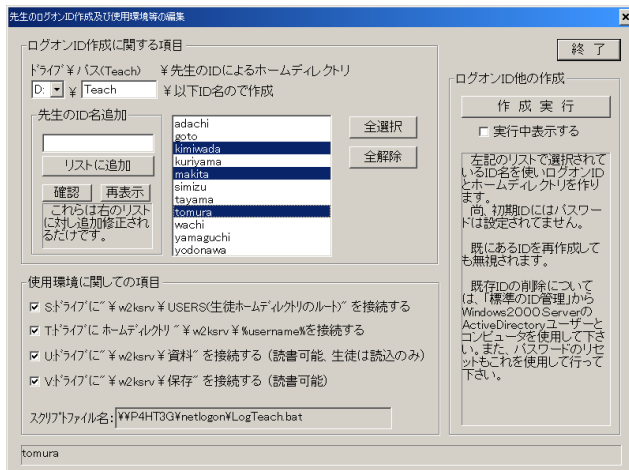
1) 個別登録・一括登録



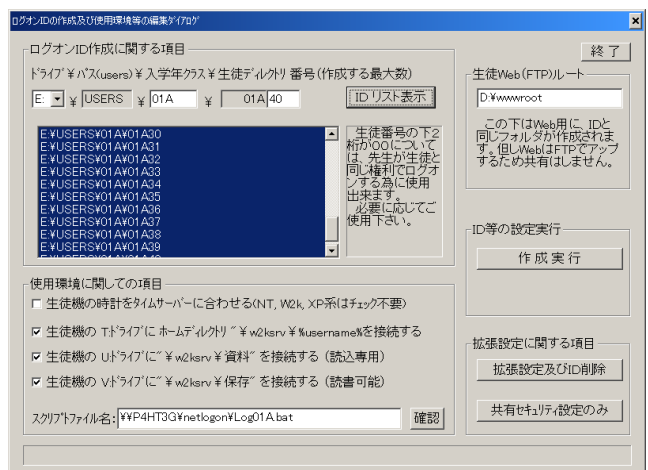
2) パスワード変更/リセット



ユーザー管理イントラネットシステム 個別登録画面

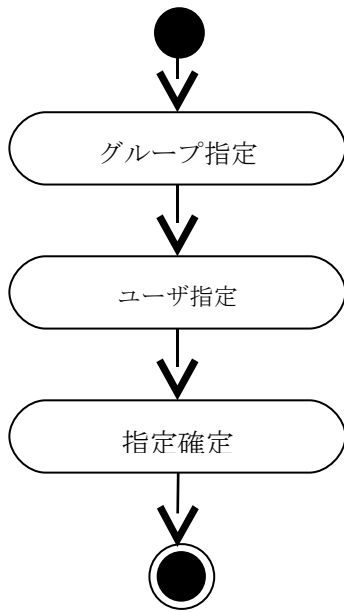


一括登録画面

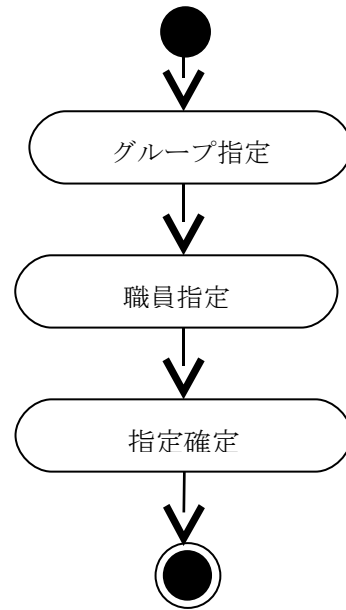


3.2 管理者によるグループ管理

1) ユーザーのグループ設定

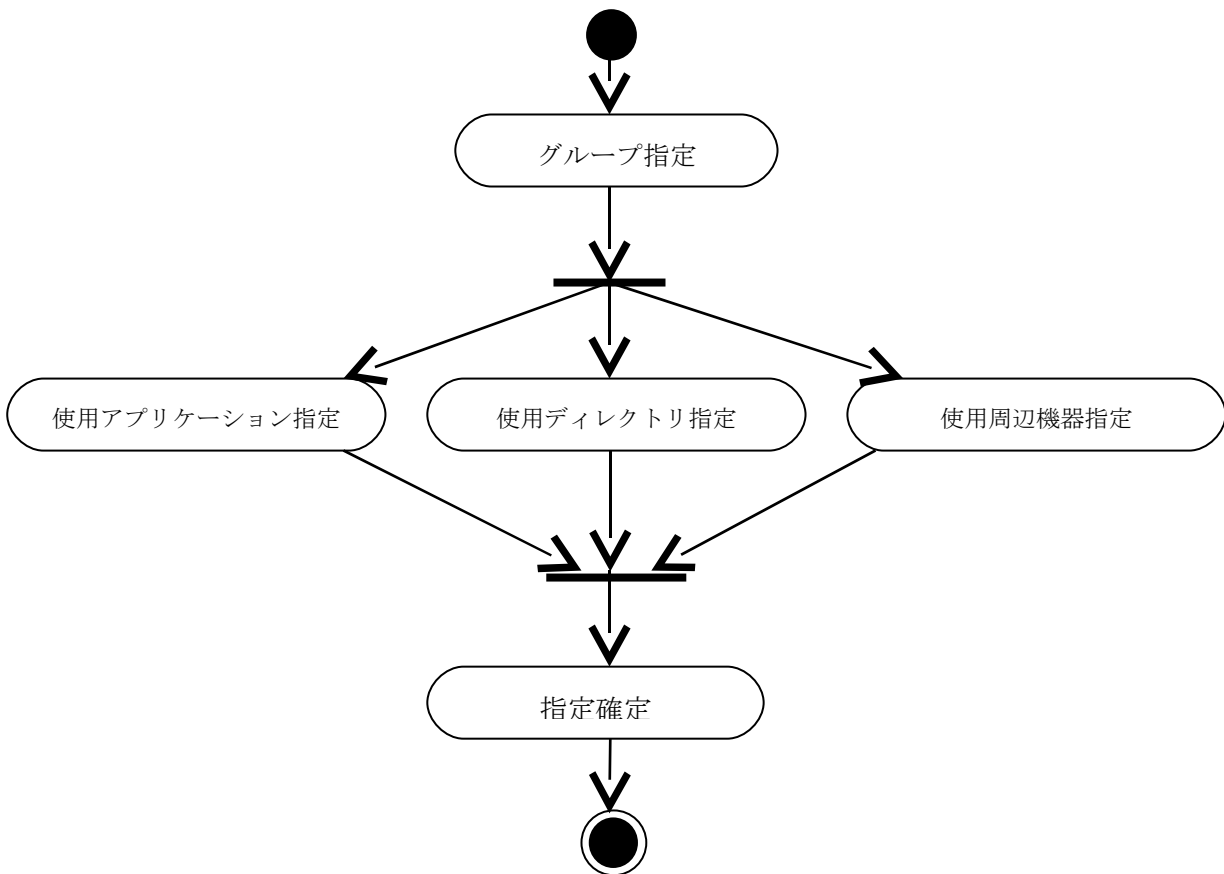


2) 職員への担当グループ指定



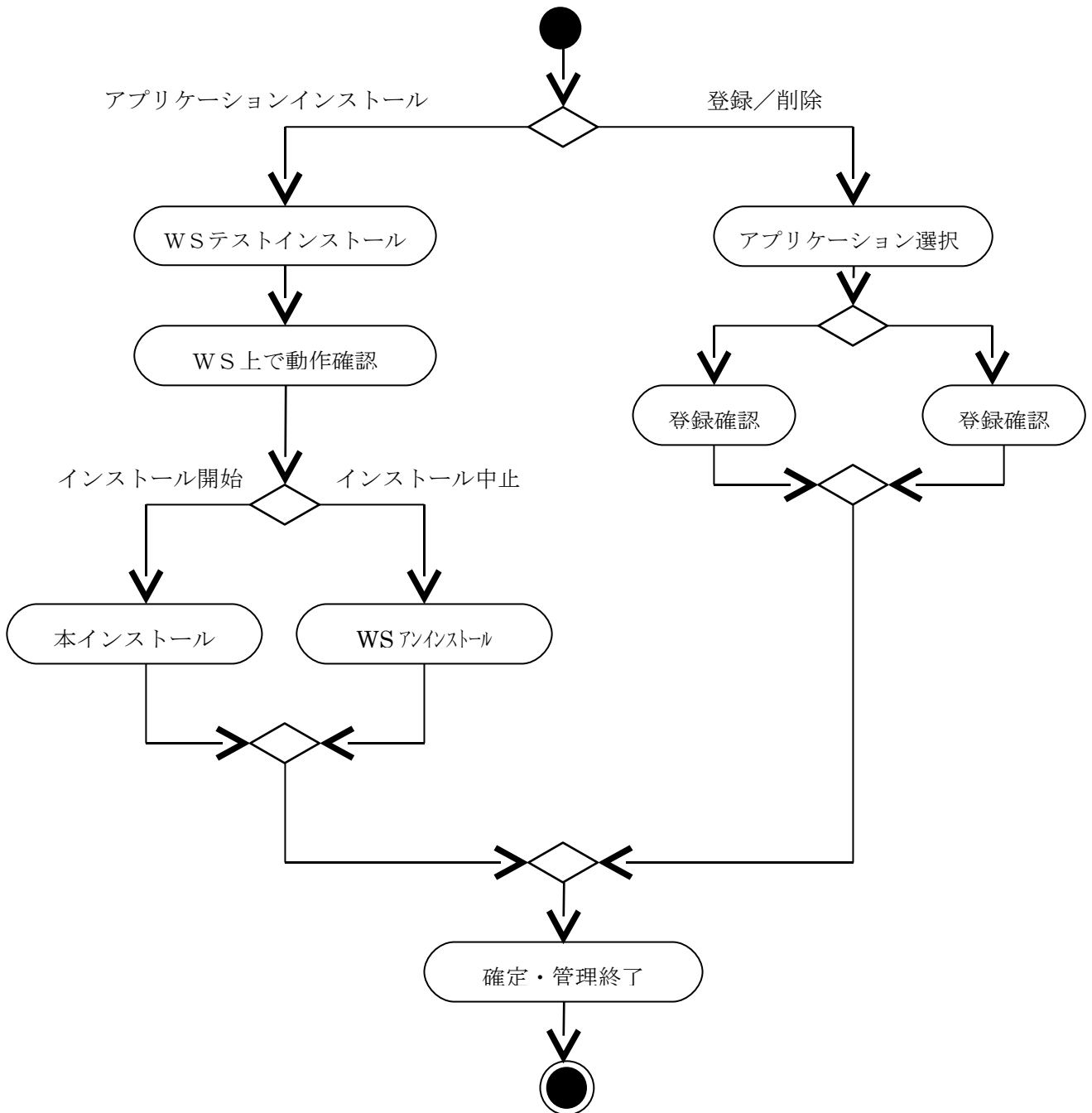
3) グループ権限設定

使用許可アプリケーション、使用許可ディレクトリ、使用許可周辺機器指定が出来ます。



3. 3 管理者によるアプリケーション管理

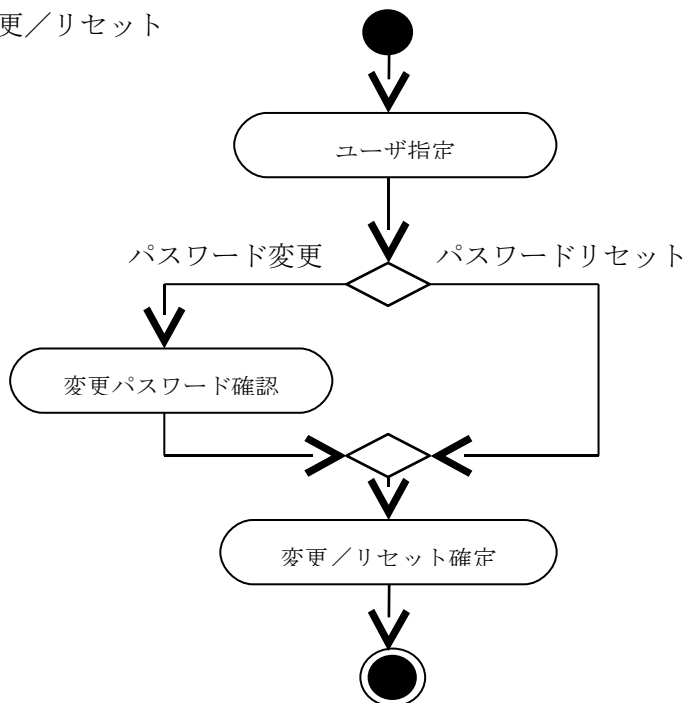
アプリケーションの新規インストールや登録、削除を管理出来ます。



3. 4 職員操作機能

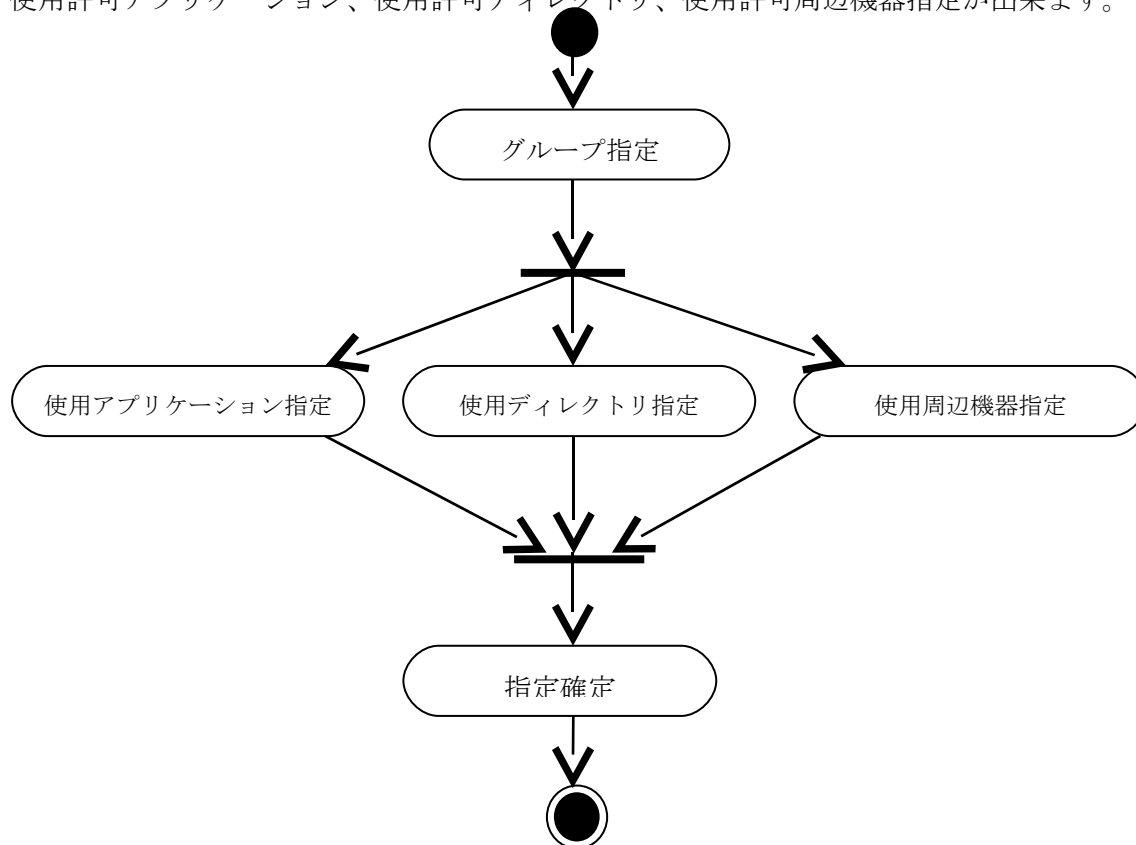
職員が操作する機能では、各選択項目リストに表示させるユーザー名やグループ名は、その職員の所属する関連グループのみの対応が出来ます。

1) パスワード変更/リセット



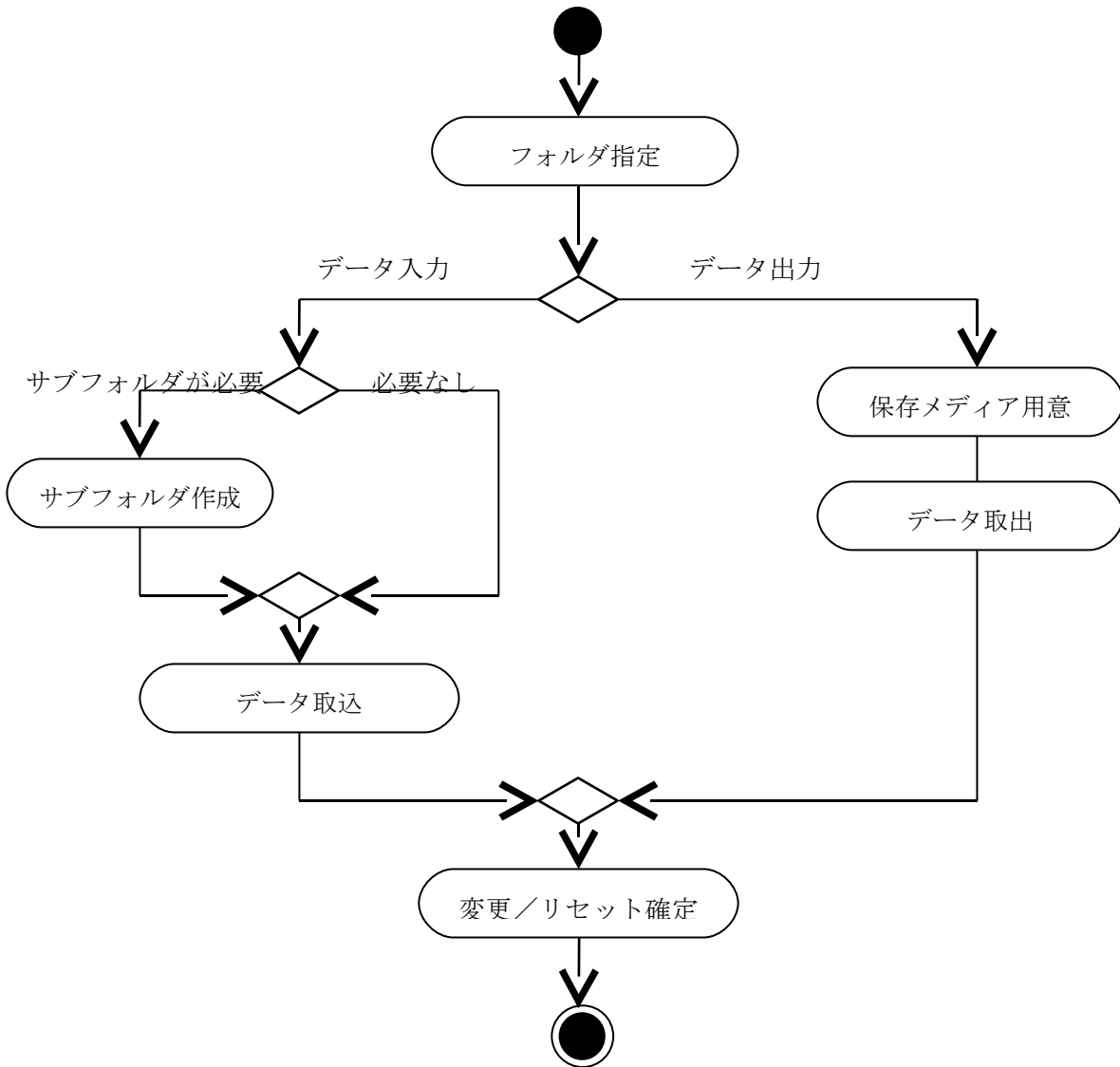
2) アプリケーション設定

使用許可アプリケーション、使用許可ディレクトリ、使用許可周辺機器指定が出来ます。



3) データの入出力操作

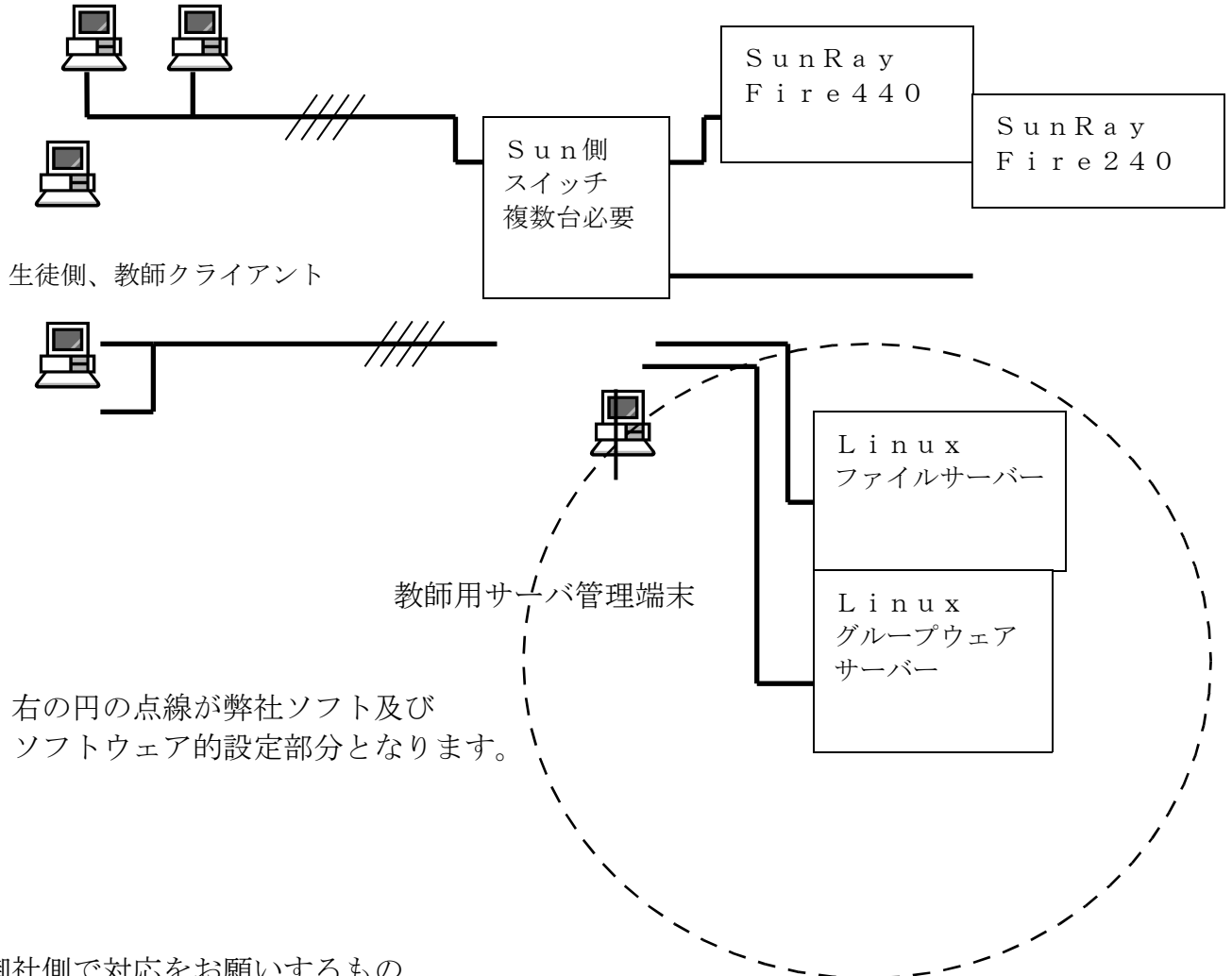
生徒が使用するためのデータの入出力操作を行なえます。



以下は「ユーザー管理イントラネットシステム」でのソフトウェア的設定事項を示すための図です。

生徒側クライアント

SunRayシンクライアントシステム



右の円の点線が弊社ソフト及びソフトウェア的設定部分となります。

御社側で対応をお願いするもの

- SunRayシステム及び全体のハードウェア故障の対応、メンテナンス。
- SunRayシンクライアントシステム部に関する対応、メンテナンス。
- SunRayシンクライアントテストの上でのテストアカウントと基本オペレート。
- 初期導入ソフトウェアでSun側が動作確認しているソフトの導入及び基本オペレート。

「ユーザー管理イントラネットシステム」で対応するもの

- 初期設定作業時における、現行システム全ユーザーの移行作業。
- UNIXサーバーで起動するアプリケーション管理、ユーザー管理、ファイルサーバーのマウントなどの構築、設定及びソフトウェアメンテナンス。
- ユーザー管理イントラネットシステムの導入及び基本オペレート。
- 初期導入ソフトウェアでSun側動作未確認のソフト導入検証。